

PLANO QUER

Klappbett für 1-3 Personen

Durch die Wandelbarkeit ist unser PLANO QUER zum Ausziehen für zwei Personen besonders in Beherbergungsbetrieben gefragt. Das Modell lässt sich als gemütliches Sofa in den Raum integrieren und kann bei Bedarf das Bettenkontingent eines Gästezimmers um bis zu drei Schlafmöglichkeiten erweitern – und das, ohne den Gästen viel Platz wegzunehmen oder die Wohnatmosphäre zu stören. Das Praktische dabei: Dank der einfachen Bedienung können die Betten tagsüber auch von den Gästen selbst eingeklappt werden, um sich frei im Raum bewegen zu können. Maximale Flexibilität. Maximaler Komfort. Maximaler Umsatz: Genau das muss ein Hotelbett unserer Meinung nach bieten können.



» Platzsparende Wohnlandschaft



» Sofa mit Etagenbett für eine Person



» Einzelbett



» Einzelbett mit Etagenbett



» Ausgezogenes Doppelbett

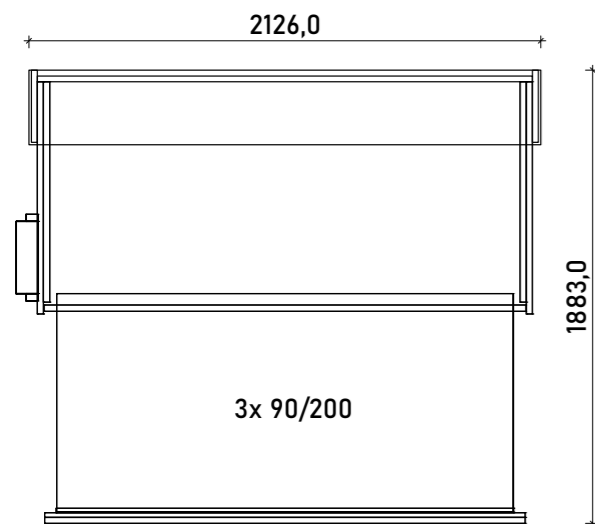
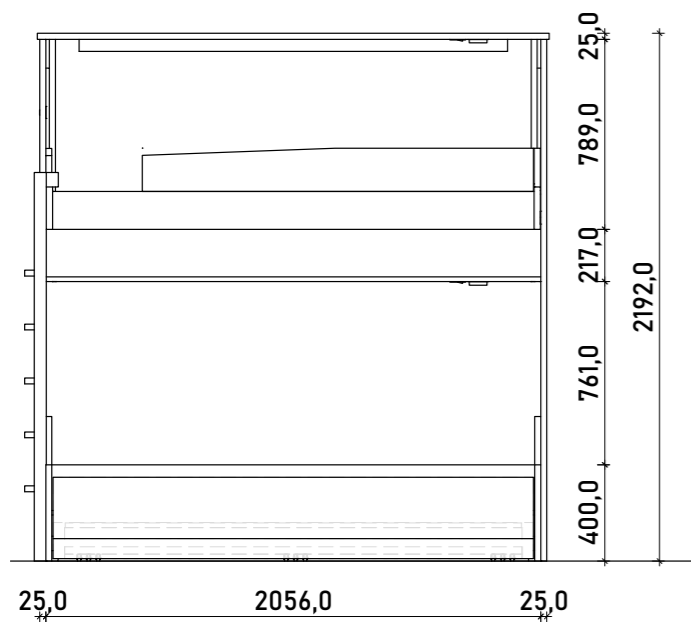


» Ausgezogenes Doppelbett mit Etagenbett für eine Person.

Maße

Matratzengröße

| | 80 x 190 cm | 80 x 200 cm | 90 x 190 cm | 90 x 200 cm <small>abgebildet</small> |
|---|-------------|-------------|-------------|--|
| Breite | 2026 mm | 2126 mm | 2026 mm | 2126 mm |
| Tiefe <small>unten eingezogen</small> | 913 mm | 913 mm | 1013 mm | 1013 mm |
| Tiefe <small>unten ausgezogen</small> | 1683 mm | 1683 mm | 1883 mm | 1883 mm |
| Höhe | 2092 mm | 2092 mm | 2192 mm | 2192 mm |



Ausstattung



Vollwertiger Lattenrost
Höchster Schlafkomfort in allen Betten

Bremsdämpfer
Geräuschlos und abgebremstes
Aufklappen des oberen Bettes

Versperrbares Klappbett
Sicherheitsschloss mit Druckzylinder

Leiter für Etagenbett
Durchgehend und Massivholz
Aufstieg links oder rechts möglich

Bettzeugkasten aus Massivholz
Stauraum für Leiter

LED - Einbauspot

Ausziehbares unteres Bett
Schlafmöglichkeit für 2 Personen

Sofamatratzen mit 2-Schichtaufbau
Seite oben „Sitzseite“ - härter
Seite unten „Liegeseite“ - weicher

Stoffbezüge abnehmbar
Mit Reißverschluss, für einfache
Wäsche und Reinigung

Stoffe und Dekore
Vielzahl an Dekoren, Oberflächen und
Stoffen

Frontausführung
Optional mit Bild vollflächig oder mit
Rahmen

Sonderanfertigung
Alle Modelle sind individuell planbar
und als Sondermaß erhältlich.

Oberflächen

UNI Dekor Oberflächen



Weiß
RAL 9010 Grau
RAL 7035



Achatgrau
2171 PE Anthrazit
2164 PE



Graphitgrau
2162 PE Marocco Blau
25718 NM



Zinkgelb
RAL 1003 Bordeaux
20216 BS



Cameroon
25726 NM Canvas
27046

Holz Dekor Oberflächen



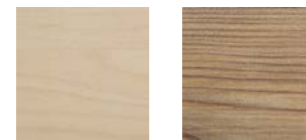
Kern
Buche Fichte
Antik



Cottage
Pine Hamilton
Eiche



Stadlholz Astfichte

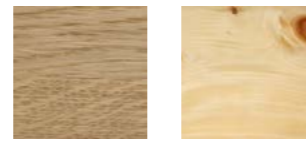


Mandal
Ahorn Silberfichte
Natur

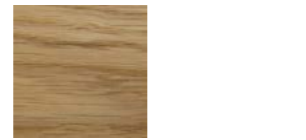


Eiche
anthrazit

Holz Oberflächen Furniere



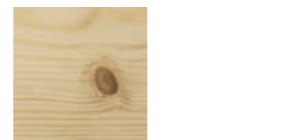
Eiche Astig
gebürstet Zirbe
gebürstet



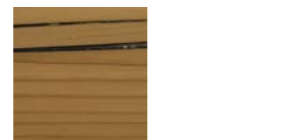
Eiche europ.
geschliffen



Eiche Altholz
gebürstet

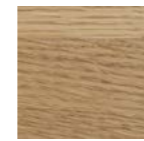


Fichte astig
gebürstet



Fichte Altholz
gebürstet

Bettrahmen Holz Oberflächen natur matt lackiert



Eiche
gebürstet



Buche
geschliffen

Bezugsstoffe

Wolle

70% Wolle, 20% Polyester,
10% Polyamid
100.000 Scheuerturen



Wolle
Fuchsia Wolle
Woodbine



Wolle
Silver Wolle
Grey



Wolle
Chinchilla

Stoff Preston

100% Polyester
35.000 Scheuerturen



Preston
96 Preston
94



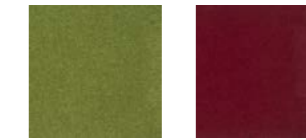
Preston
22 Preston
21



Preston
20

Stoff Andorra

50% Polyester, 35% Polyacryl,
15% Polyamid
100.000 Scheuerturen



Andorra
4452 Andorra
4459



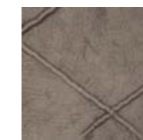
Andorra
4463 Andorra
4448



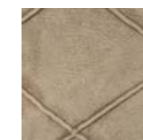
Andorra
4441

Stoff Charmeur

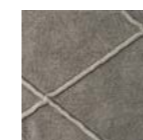
100% Polyester
50.000 Scheuerturen



Charmeur
042



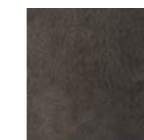
Charmeur
010



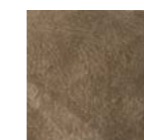
Charmeur
040

Stoff Flaneur

100% Polyester
50.000 Scheuerturen



Flaneur
042



Flaneur
010



Flaneur
040



flexinno GmbH
Vorderglemm 571
5753 Saalbach
Tel. +43 6541 7956
Mail: info@flexinno.at

Die flexinno GmbH übernimmt keine Haftung für Druckfehler oder Ungenauigkeiten in diesem Katalog. Zum Zeitpunkt der Drucklegung war der Inhalt des Kataloges verfügbar. Jede nicht genehmigte Vervielfältigung oder sonstige Nutzung der Inhalte dieses Kataloges ist untersagt.
© Copyright flexinno GmbH. Alle Rechte vorbehalten.



flexinno[®] 